

核准日期：2009年11月04日

修改日期：2014年04月02日

2016年01月13日 2020年08月01日

沂可隆

# 多库酯钠片说明书

请仔细阅读说明书并在医师指导下使用

【药品名称】通用名称：多库酯钠片

商品名称：沂可隆

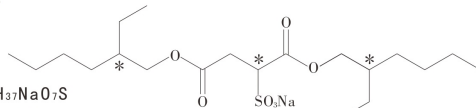
英文名称：Docusate Sodium Tablets

汉语拼音：Duokuzhina Pian

【成份】本品活性成份为多库酯钠。

化学名称：2—磺酸钾丁二酸二（2—乙基）己酯钠盐。

化学结构式：



分子式：C<sub>20</sub>H<sub>37</sub>NaO<sub>7</sub>S

分子量：444.56

【性状】本品为薄膜衣片，除去薄膜衣后呈白色或类白色。

【适应症】用于慢性功能性便秘。

【规格】100mg

【用法用量】口服。成人一天1~3片，首次排便之前服用高剂量，维持阶段服用较低剂量，1~3天后起效。

【不良反应】有些患者可能会有腹胀、腹痛、食欲不振、恶心、腹泻、肛门胀痛、口干、失眠、头痛、皮疹。

【禁忌】1、禁用于正在发作的腹痛，恶心，呕吐或肠梗阻的患者。

2、对多库酯钠过敏或对本品中任何成份过敏者禁用。

【注意事项】1、在使用任何缓泻剂之前应先排除器质性异常。

2、如有需要每天服用缓泻剂或者持续腹痛等的患者，请详细询问医师或药师。

3、除非在医师指导下，建议本品连续使用不超过一周。

4、如使用本品后无效或便秘，需立即停止使用并咨询医师。

5、本品作用温和，起效也较缓慢，口服后1~3天才能见效，不宜用于肠镜手术前清洁肠道的患者或需要立即通便的患者。

6、本品口服后基本不吸收，药物主要随肠内容物排出，因此可能影响肛管手术患者伤口的愈合。

【孕妇及哺乳期妇女用药】对于怀孕妇女用药暂无足够数据。动物研究在药物对于怀孕及胚胎胎儿发育的影响上数据不充足。对人的潜在危险性尚不明确。在广泛应用中，没有不良影响的报告。只有在利大于弊时才可在妊娠期内使用。多库酯钠可能会在乳汁中分泌，所以必须警示正在哺乳的母亲。

【儿童用药】尚不明确。

【老年用药】尚不明确。

【药物相互作用】不能与矿物油同时服用。

【药物过量】在罕见的药物过量情况下，水分和电解质过量丢失，应鼓励患者大量饮水。在适当情况下，应补充电解质。

【药理毒理】多库酯钠为一种阴离子表面活性剂，口服后在肠道内促使水和脂肪类物质浸入粪便，通过物理性润滑肠道排便。

【药代动力学】多库酯钠在胃肠道发挥作用。有证据说明多库酯钠通过胆汁吸收并排泄，同样有证据说明多库酯钠可提高同时服用的某些药物的吸收。

【贮藏】遮光，密封保存。

【包装】PVC硬片、铝箔泡罩包装。

12片/板×1板/盒。

【有效期】24个月

【执行标准】国家食品药品监督管理局标准YBH10682008

【批准文号】国药准字H20080620

【药品上市许可持有人】企业名称：湖南华纳大药厂股份有限公司

注册地址：湖南浏阳生物医药园区

【生产企业】企业名称：湖南华纳大药厂股份有限公司

生产地址：湖南浏阳生物医药园区

邮政编码：410331

电话号码：0731—85910590

传真号码：0731—85910590

网 址：[Http://www.warrant.com.cn](http://www.warrant.com.cn)